

Firmenprofil PI  
mit Referenzprojekten

**Produktion gestalten.**



[www.projektingenieure.de](http://www.projektingenieure.de)

# PI bietet Beratung und Planung für Produktion und Logistik.

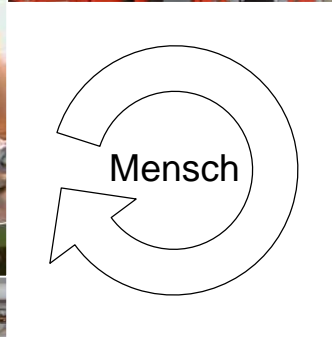


## Profil PI

- 1972 gegründet
- Ursprung:  
Fabrikplanung
- Heute:  
Beratung und Planung  
für Produktion und Logistik
- Büro in Icking (bei München)

# Wir betrachten Ihren gesamten Fertigungsprozess.

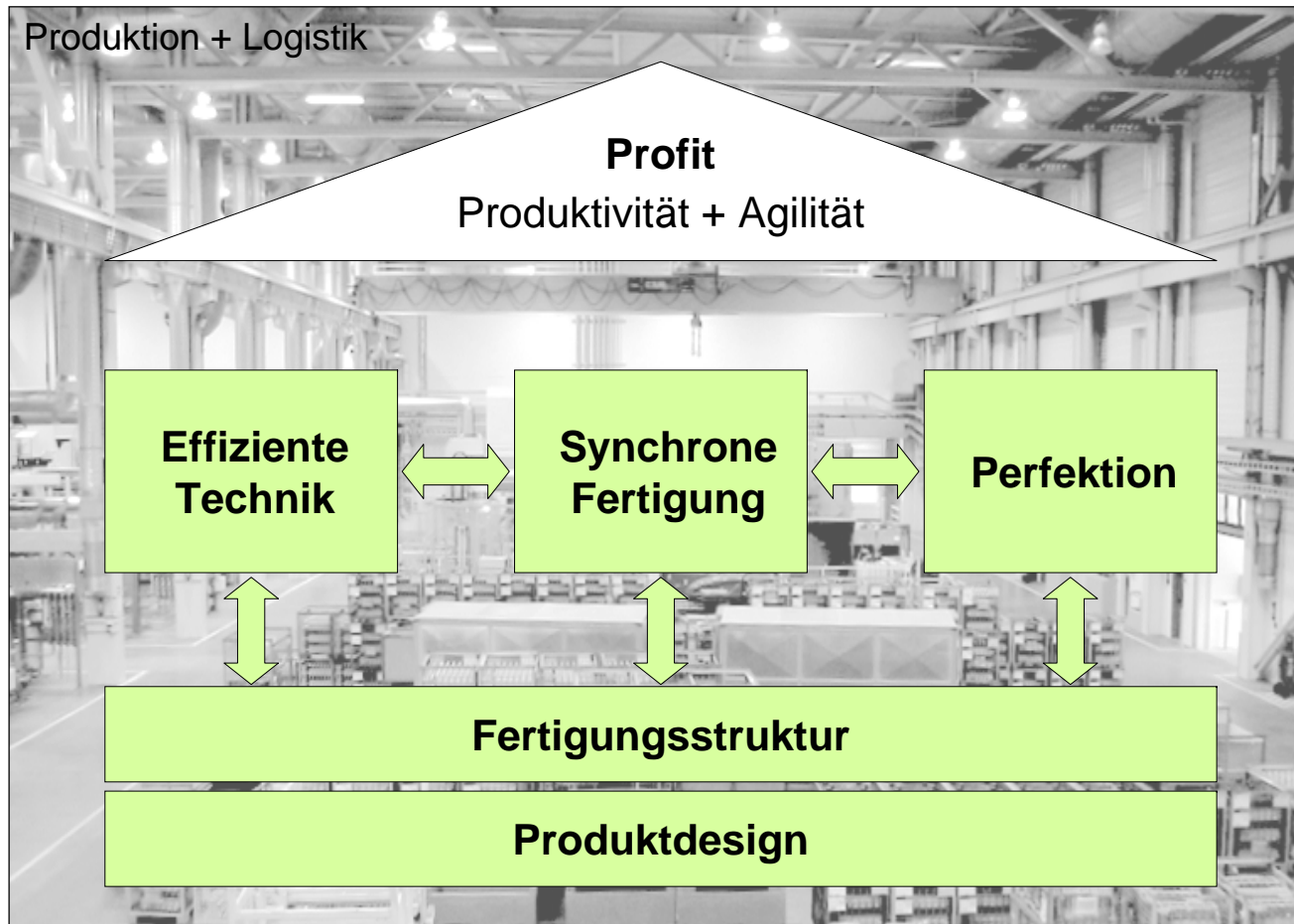
Produktion



Logistik



# Wir gestalten Strategie, Technik und Abläufe.



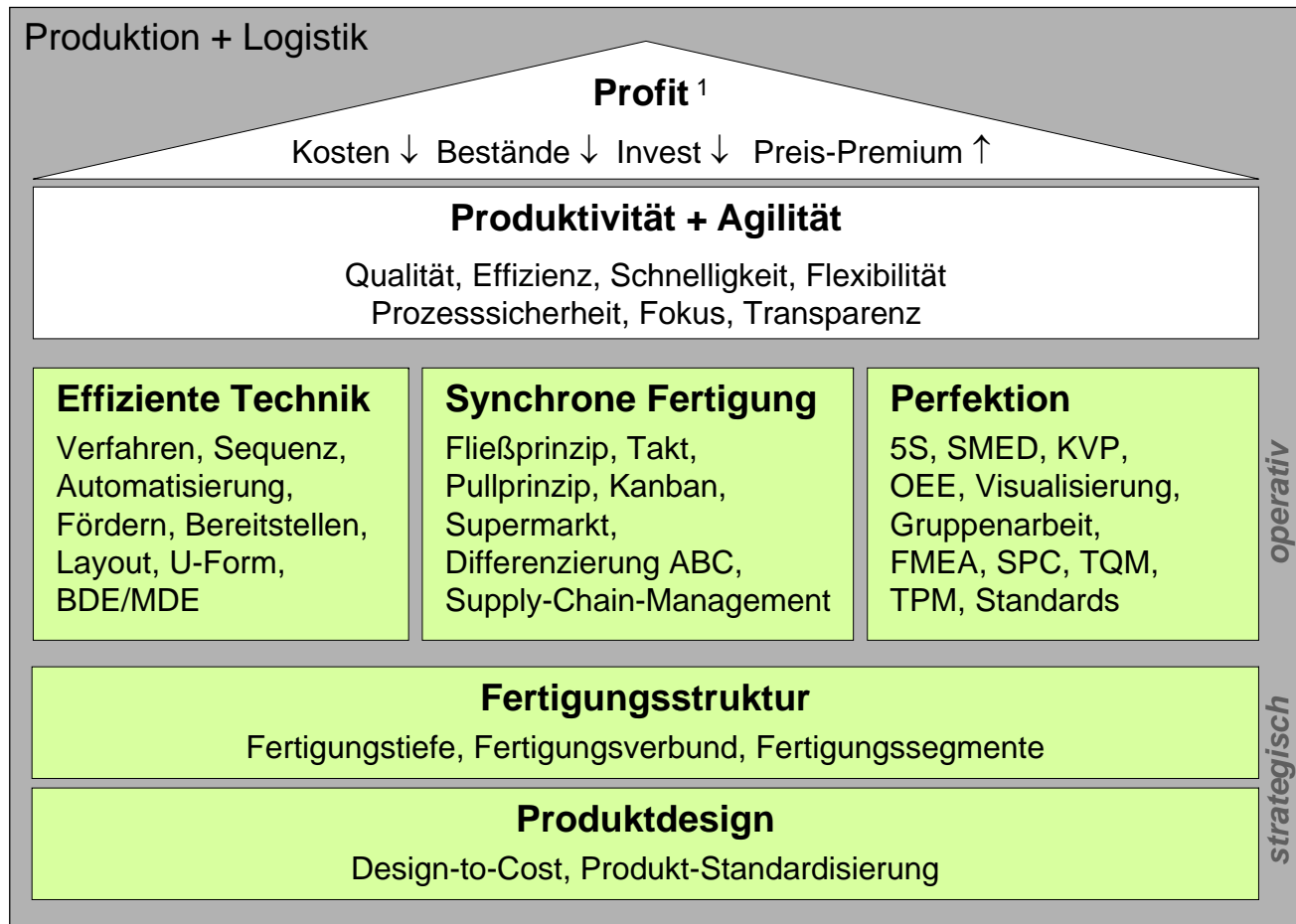
**Ergebnis**

**Themen PI**

*Operativ: Wie?*  
„Die Dinge richtig tun“

*Strategisch: Was? Wo?*  
„Die richtigen Dinge tun“

# Wir gestalten Strategie, Technik und Abläufe (Details).



**Ergebnis**

**Themen PI**

- BDE/MDE Betriebs-/Maschinen-  
datenerfassung
- 5S Sortieren, Setzen, Sauberhalten,  
Standardisieren, Selbstdisziplin
- SMED Single Minute Exchange of Die  
(=Rüstzeitreduzierung)
- OEE Overall Equipment Efficiency
- FMEA Failure Mode and Effects  
Analysis
- TQM Total Quality Management
- TPM Total Productive Maintenance
- 1) Betriebsergebnis, ROCE o.a.

# Unsere Projekte laufen von der Konzeption bis zur vollständigen Umsetzung.

## Konzeption

- Interviews
- Benchmarking
- Workshops, Brainstorming
- Wertstromdesign
- Modellierung und Simulation
- Layoutentwurf
- Prozesskostenrechnung
- Wirtschaftlichkeitsbewertung

## Detailierung

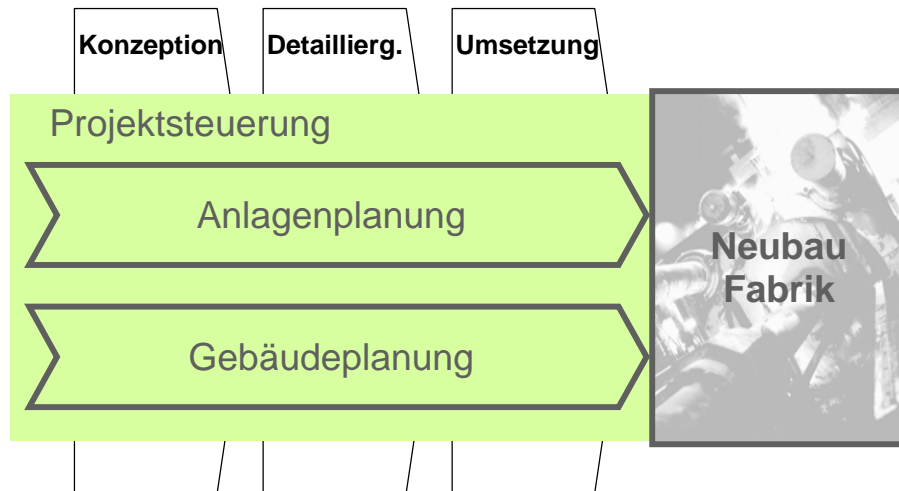
- Geschäftsprozessgestaltung
- Layoutfeinplanung
- Lieferanten-Kurzaudits
- Ausschreibungen mit Pflichtenheften
- Budget-Erstellung
- Terminplan-Erstellung

## Umsetzung

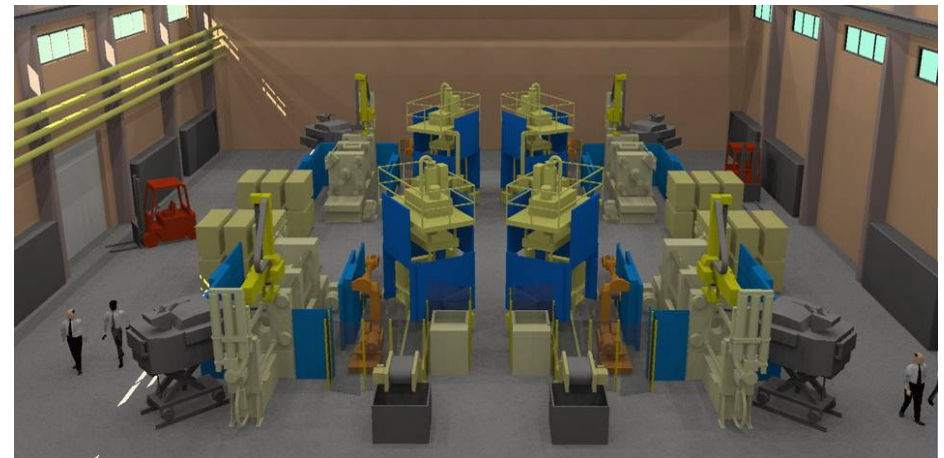
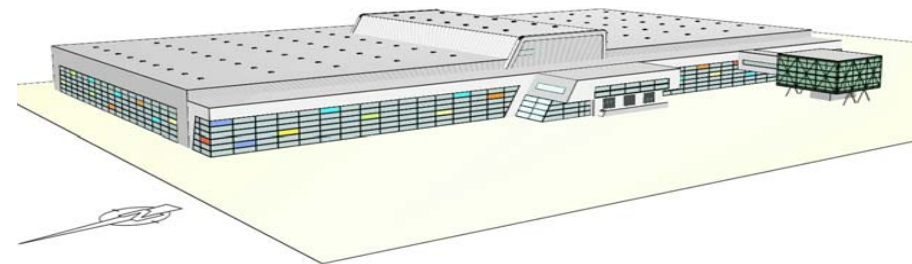
- Projektmanagement
- Lieferantenbetreuung
- Bauleitung
- Schulungen
- Unterstützung zum Ramp-up (SOP)
- Budgetverfolgung
- Terminsteuerung
- Produktionsbegleitung

# Bei Investitionsprojekten arbeiten wir auch als Generalplaner.

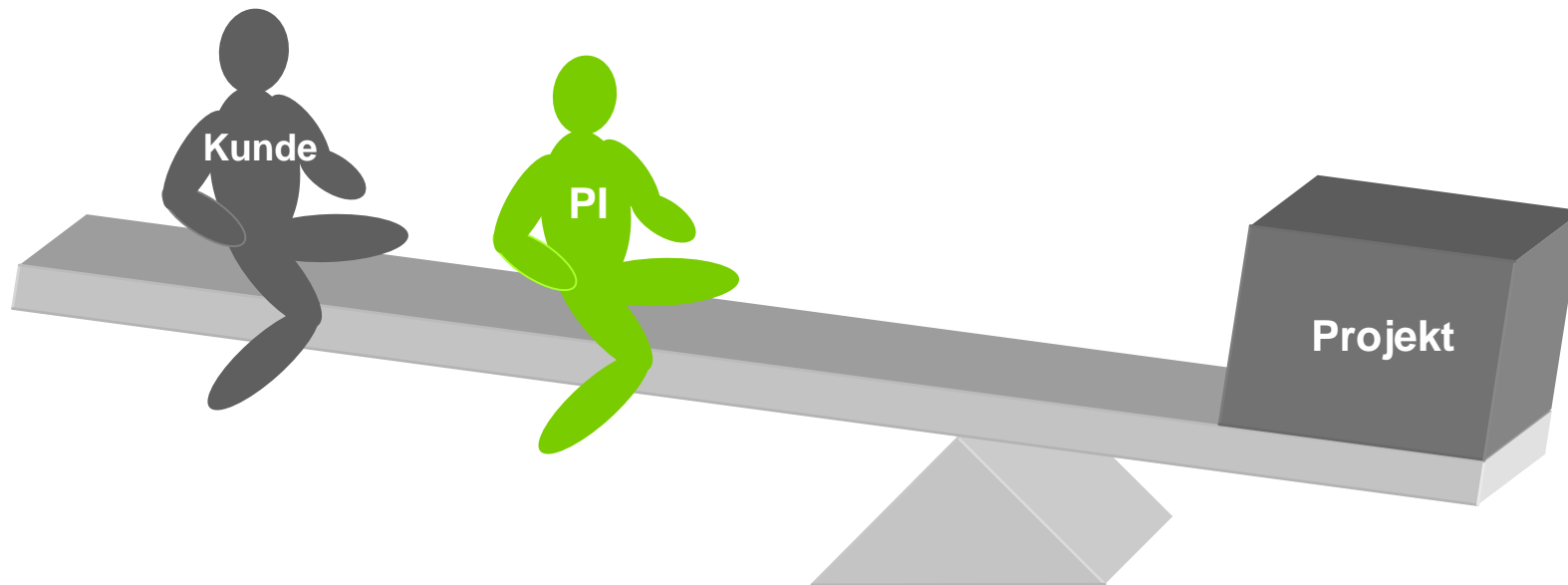
## Generalplanung



## Neubau Fabrik



# Wir arbeiten eng im Team mit Ihren Mitarbeitern.



## Kompetenz

Prozess,  
Produkt

Technologie, Organisation  
Projekt, Methoden

Qualität ↑

## Fokus

Technik  
Einzeloptima

Wirtschaftlichkeit  
Gesamtoptimum

Kosten ↓

Zeit ↓

# Sie erhalten eine professionelle Projektabwicklung.



## Ihre Vorteile

- ein zentraler Partner
- konzeptionelle Kompetenz, Ingenieur- und Produktions-Know-How, langjährige Umsetzungserfahrung – aus einer Hand
- branchenübergreifendes Wissen
- Teamarbeit
- Unabhängigkeit von Anlagenlieferanten und anderen Dienstleistern

# Unsere Kunden sind technologie-orientierte Industrieunternehmen: Referenzen (Auszug)

	<p>Antriebstechnik</p>	
	<p>Gießerei und Metallumformung</p>	
	<p>Maschinenbau und Metallverarbeitung</p>	
	<p>Baustoffindustrie, Chemische Industrie (Compounding)</p>	
	<p>Glas-, Kunststoff-, Gummi- und Papierverarbeitung</p>	

Querschnitt: Automobilzulieferindustrie

# Zitate unserer Kunden (Auszug):



**BMW Group**, *Johann Wolf, Leiter Leichtmetallgießerei (ehem.)*

"PI war uns von der Konzeption bis zum Produktionsstart ein kompetenter und zuverlässiger Partner. Gemeinsam haben wir ein faszinierendes und technisch anspruchsvolles Projekt realisiert und eine der modernsten und innovativsten Gießereien der Welt gebaut."



**Franken Guss**, *Josef Karl, Leiter Einkauf*

"Es macht Spaß mit den kompetenten Mitarbeitern von PI Projekte erfolgreich abzuarbeiten."



**GE Wind Energy GmbH**, *Rainer Bröring, Geschäftsführer*

"Ich lernte PI als innovativen und kompetenten Partner kennen und schätzen. Es gelang uns in Zusammenarbeit mit unseren Key-Lieferanten ein flexibles Logistikkonzept für schwankende Bedarfe zu entwickeln."



**GERRESHEIMER pharmaSystems**, *Stephan Arnold, Geschäftsführer Wisthoff GmbH*

"Wofür steht PI bei Gerresheimer pharmaSystems?:"

In der Konzeptphase: umfassende Problemanalyse, praxisorientierte Lösungen, solide Empfehlungen.  
In der Umsetzung: 'Hands-on'-Unterstützung mit sehr viel Erfahrung, perfekte Teamarbeit . . ."



**GEORG FISCHER AG**, *Ferdinand Stutz, Mitglied der Konzernleitung und Leiter GF Automotive (ehem.)*

"Wir haben PI als kompetent, zuverlässig und angenehm im Umgang erlebt."



**MAN Nutzfahrzeuge AG**, *Harald Kürzdörfer, Leiter Motorenwerk Nürnberg*

"Bei unserem Projekt 'Montageband für V-Motoren' konnten wir von PI's umfassendem Know-how in Bezug auf analytische und strukturierte Vorgehensweise bei komplexen Planungsvorhaben gut profitieren . . ."



**VARTA AG**, *Ferdinand Salehi, Leiter Global Supply-Chain-Management (ehem.)*

"Wir beauftragten PI, unsere Supply-Chain für deutliche höhere Lieferperformance und niedrigere Bestände neu zu gestalten. PI überzeugte uns mit präzisen Analysen, guten Ideen und einem fundierten, umsetzbaren Konzept.,,"



**ZF Friedrichshafen AG**, *Dr. Thomas Hegel, Leiter Geschäftsfeld Sonder-Antriebstechnik*

"PI war ein Erfolgsfaktor in unserer Fabrikplanung: Kompetent, leistungsstark, teamorientiert, unternehmerisch denkend und handelnd für unser Unternehmen. Zusätzlich war PI ein vertrauensvoller Sparringspartner. Dafür möchte ich mich ganz herzlich bedanken"

# Wir freuen uns auf eine Zusammenarbeit.



Christian Jung  
Dr.-Ing., Partner  
T +49 8178 9250-45  
M +49 163 89250-45  
F +49 8178 9250-50  
cjung@projektingenieure.de



Markus Pfeiffer  
Dipl.-Ing., Partner  
T +49 8178 9250-41  
M +49 163 89250-41  
F +49 8178 9250-50  
mpfeiffer@projektingenieure.de

**projektingenieure** mbH Dr. E. Jung und Partner  
Stifterweg 3, D-82057 Icking  
[www.projektingenieure.de](http://www.projektingenieure.de)