

Referenzprojekte PI (Auszug)



Glas-, Kunststoff-
Gummi- und Papier-
verarbeitung

ArdaghGlass 


GAPLAST


GENTHE GLAS


alkor


GERRESHEIMER


GERRESHEIMER
pharmaSystems
Bünder Glas GmbH

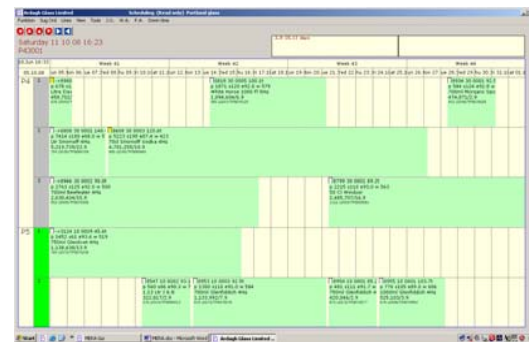

Continental


PIRELLI


SCA

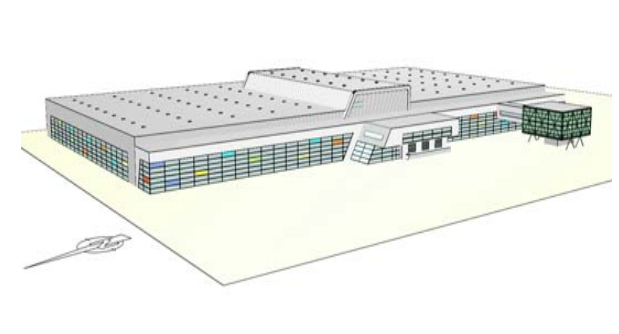
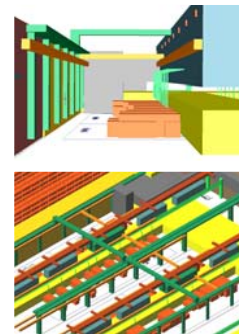
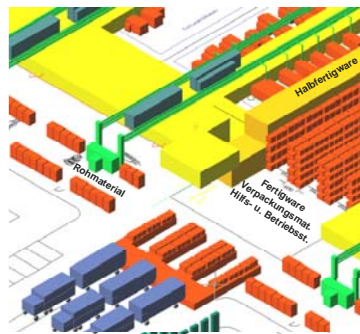
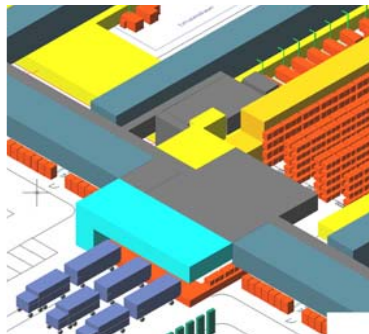
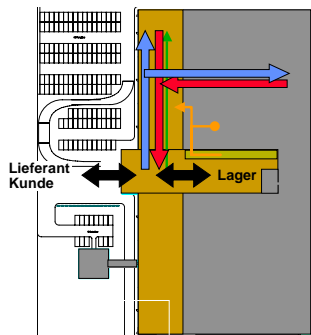
Ardagh Glass, Nienburg: Entwicklung Planungssoftware Glasproduktion

- Kunde** Hersteller von Verpackungsglas für die Lebensmittelindustrie, 20 Produktionsstätten in 7 Ländern; 3.4 Mio. t/a
- Projekt** Spezifikation einer werksübergreifend einheitlichen Planungssoftware
- Projektlaufzeit:** 2 Monate
- Leistungen** Konzeption
Technik: Informationstechnik, Rezepturverwaltung, Softwareauswahl
Abläufe: Fertigungsorganisation, Bestandsmanagement, Änderungsmanagement
- Gewerke** Glaswanne, Formanlage, Dekoration



Gaplast, Peiting: Neubau Fabrik

Kunde	Hersteller von Primärverpackungen aus Kunststoff für die pharmazeutische und kosmetische Industrie, €12 Mio. p.a. Umsatz
Projekt	Neubau Fabrik Investitionsvolumen: €28 Mio. Projektlaufzeit: 13 Monate (Bauabschnitt 1)
Leistungen	Konzeption Technik: Wertstrom, Fertigungssegmente, Materialfluss, Layout, Anlagentechnik, Reinräume, Medienversorgung, Lagertechnik, Förder- und Kommissioniertechnik, BDE Abläufe: Fertigungsorganisation
Gewerke	Spritzguss- und Blasformlinien, Montagelinien, Reinräume, Lager-/Transportsysteme, Lüftung und Medienversorgung, Produktionsgebäude, Büro- und Sozialräume, Werkzeugbau



Genthe Glas, Goslar: Entwicklung und Installation Beschichtungslinie

Kunde Hersteller von Scheiben für Pkw-Scheinwerfer, €35 Mio. p.a. Umsatz

Projekt Entwicklung und Installation Beschichtungslinie, Umbau Fabrikanlage, Ausbau Qualitätsmanagement

Projektlaufzeit: 1 Jahre

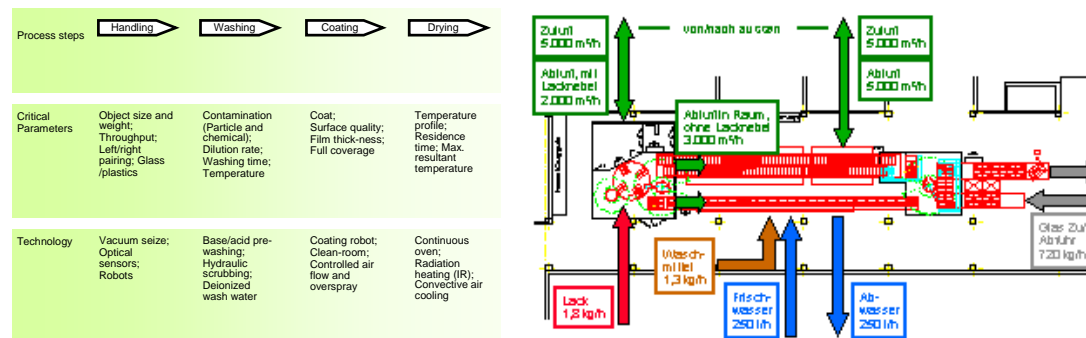
Investitionsvolumen: €1,6 Mio.

Leistungen Konzeption, Detaillierung, Umsetzung

Technik: Wertstrom, Materialfluss, Layout, Anlagentechnik, Medienversorgung, Fördertechnik, BDE, Integration Fertigungszellen

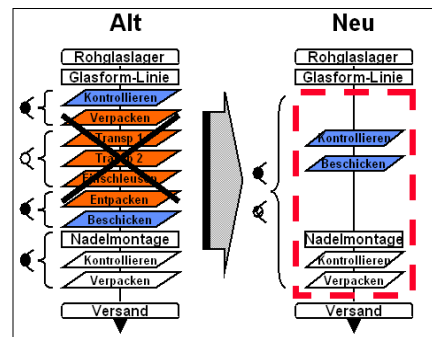
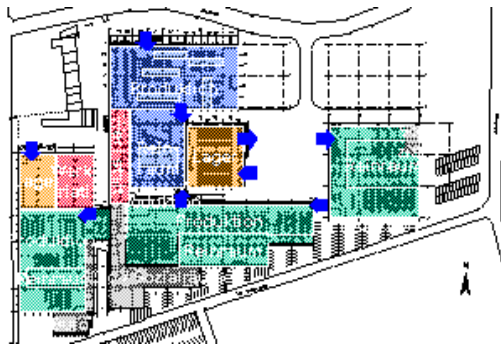
Abläufe: Fertigungsorganisation, FMEA, Qualitätsmanagement

Gewerke Waschstraße, Lackieranlage, Reinraum, Härteofen, Fördertechnik, Lüftung



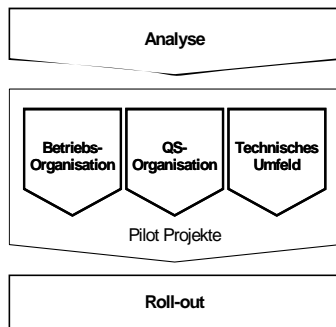
Gerresheimer Bünde, Bünde: Neubau/Erweiterung Fabrik

Kunde	Hersteller von Primärverpackungen aus Glas oder Kunststoff (Tropfer, Spritzen, Flaschen) für die pharmazeutische Industrie, €70 Mio. p.a. Umsatz, Konzerntochter
Projekt	Neubau/Erweiterung Fabrik, Neustrukturierung Produktion Investitionsvolumen: €65 Mio. (gesamt) Projektlaufzeit: 3 Jahre (Teil 1: €21 Mio.)
Leistungen	Konzeption, Detaillierung, Umsetzung Strategie: Fertigungsstandorte Technik: Wertstrom, Fertigungssegmente, Materialfluss, Layout, Anlagentechnik, Medienversorgung, Lagertechnik, Förder- und Kommissioniertechnik, BDE Abläufe: Fertigungsorganisation
Gewerke	Glasformlinien, Montagelinien, Montageinseln, Reinräume, Lager-/Transportsysteme, Lüftung und Medienversorgung, Produktionsgebäude, Büro- und Sozialräume



Gerresheimer Bünde, Bünde: Effizienzsteigerung Fertigung

- Kunde** Hersteller von Primärverpackungen aus Glas oder Kunststoff (Tropfer, Spritzen, Flaschen) für die pharmazeutische Industrie, €70 Mio. p.a. Umsatz, Konzerntochter
- Projekt** Effizienzsteigerung Fertigung, Neustrukturierung Fertigungsorganisation
Projektlaufzeit: 1,5 Jahre
Investitionsvolumen: €1,2 Mio.
Ausschussreduzierung: - 10% (erreicht)
Anlagenverfügbarkeit: + 7,5% (erreicht)
- Leistungen** Konzeption, Detaillierung, Umsetzung
Technik: Prüftechnik, Fördertechnik, BDE, Schnittstellen zum EAP
Abläufe: Fertigungsorganisation, Produktivitätsmanagement, Qualitätsmanagement FMEA, SPC, TPM
- Gewerke** Glasformlinien, Kunststoffspritzgusslinien, Montagelinien, Prüfanlagen



Werker Kontrollblatt SPGL Zeichnung 65085 Maschine

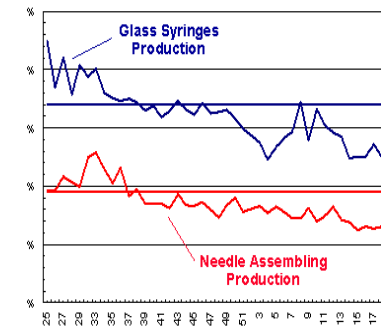
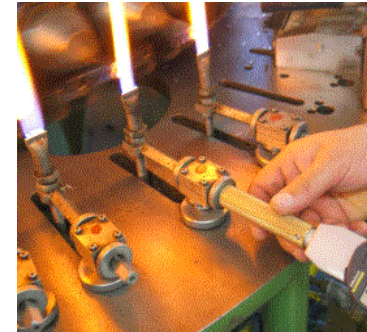
Pers. Nr. / Unterschrift _____ Datum: _____ WKA Nr. _____

Gruppe: _____

Kameraschnittler: _____

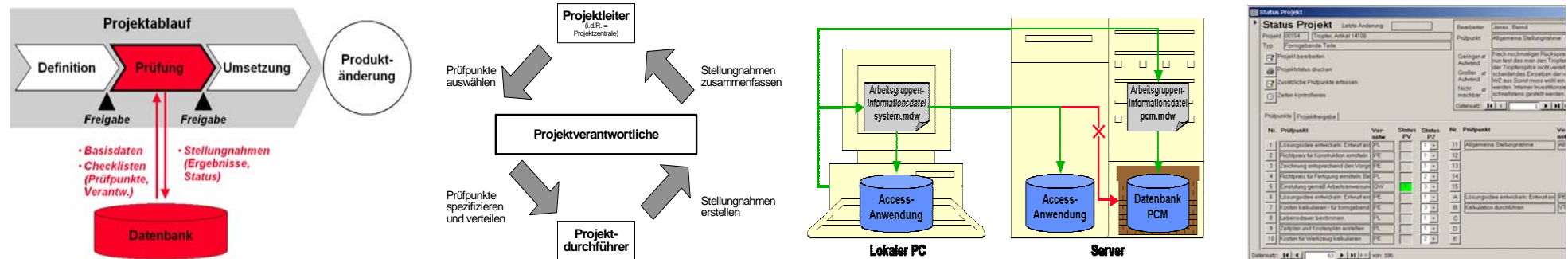
Gruppensprecher: _____

Prüfmerkmale	Prüfmittel	Prüfmenge pro Serie	Zeit		Linke Seite	Rechte Seite	Rechte Seite
			Schicht 1	Schicht 2			
Spindlung	Spannungsdrehler	2	06:30	07:30			
Veranschulung Glaskörper	Lichtblatte	10	14:30	15:30			
Spalter im Glaskörper	Lichtblatte	10					
Ritze	Lichtblatte	10					
Luftstreifen	Lichtblatte	10					
Konus vermerkt / verbleibt / Schlieren	Lichtblatte	10					
Schulter getaucht	Lichtblatte	10					
Fingeraufnahme verbirnt	Lichtblatte	10					
Beischidung	Lichtblatte	10					
Druckbild	Lichtblatte	10					
Farbabweichung	Farbmuster	10					
Übersicht	Kontrollzeit	10					



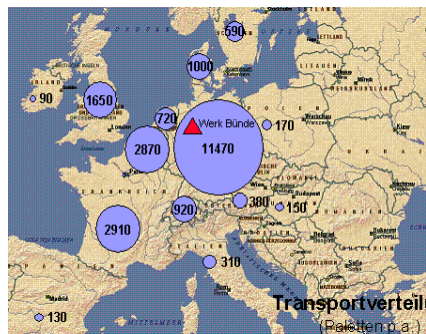
Gerresheimer Bünde, Bünde: Neugestaltung Produktänderungsprozess

- Kunde** Hersteller von Primärverpackungen aus Glas oder Kunststoff (Tropfer, Spritzen, Flaschen) für die pharmazeutische Industrie, €70 Mio. p.a. Umsatz, Konzerntochter
- Projekt** Neugestaltung und Standardisierung des Prozesses „Produktänderungen“ (= geplante Änderung eines Produktes bezüglich: Produktdesign, Fertigungsprozess, Qualitätskontrolle oder Logistikleistung)
- Projektlaufzeit:** 6 Monate
- Volumen:** ca. 400 Produktänderungen (= Momentaufnahme)
- Durchlaufzeitreduzierung:** ca. - 50% (Definition und Prüfung)
- Effizienzsteigerung:** 100% Transparenz, Priorisierung
- Leistungen** Konzeption, Detaillierung, Umsetzung
- Abläufe:** Organisation, Standardisierung mit Hilfe von Checklisten und einer zentralen Datenbank, Projektmanagement
- Bereiche** Vertrieb, Entwicklung, Werkzeugbau, Produktion, Qualitätswesen, Logistik



Gerresheimer Bünde, Bünde: Neustrukturierung Logistik Outbound

- Kunde:** Hersteller von Primärverpackungen aus Glas oder Kunststoff (Tropfer, Spritzen, Flaschen) für die pharmazeutische Industrie, €70 Mio. p.a. Umsatz, Konzerntochter
- Projekt:** Neustrukturierung Supply-Chain, Outsourcing Logistik Outbound
Projektlaufzeit: 1,5 Jahre
Standort: Deutschland / Europa
Einsparung: €3,6 Mio. (Investitionen und Logistikkosten über 4 Jahre)
- Leistungen:** Konzeption, Detaillierung, Umsetzung
Strategie: Supply-Chain-Management, Outsourcing, Distributionsnetz
Technik: Materialfluss, Layout, Förder- und Kommissioniertechnik, Schnittstellen intern und zum Logistikdienstleister
Abläufe: JIT, Logistikmanagement, Bestandsmanagement
- Gewerke:** Lager-/Transportsysteme, Produktionsgebäude

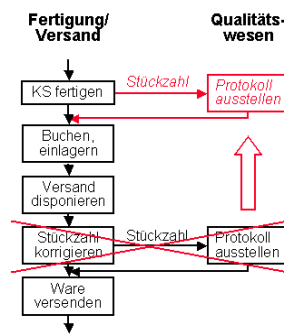


Übersicht Kundeninterviews

Kundendaten	Hauptprodukt	Avantis D	Blaxter A	CP Pharm. GB	Fragrance F	Glaxo BC GB
		1	1	1	1	1

Beispiele der Kundeninterviews:

PKW BG zu Dienstleister outsourcen	nein	Einwände	49%	1	1	1
Eigene Bestände zu LD verlagern	Grünes	rot	34%	1	1	1
Datenverbund	Grünes	rot	59%	1	1	1
QS-Process	Zertifikate elektronisch	1	67%	1	1	1



Angebotstabelle Transporte (Auszug)

Adressat	Adressat-Zweig	Paletten	Stückzahl	Warengruppe	an 2020	Paletten (p.a.)	Transportart	Paletten (p.a.)
EURO 2	Wien	EURO	20	32	10	107	2020	210
EURO 2	Frankfurt	EURO	1	120	100	240	2020	112
EURO 2	Aachen	EURO	1	34	21	316	2020	425
EURO 2	Frankfurt	EURO	1	31	30	146	2020	365

Angebotstabelle Lager/Versand-Leistungen (Auszug):

Leistungsbeschreibung	Warengruppe (Paletten/Tag)	Paletten/Tag	Warengruppe (Paletten/Tag)	Paletten/Tag	Warengruppe (Paletten/Tag)	Paletten/Tag
Warengruppe (Paletten/Tag)	2000	1000	2000	1000	2000	1000
Warengruppe (Paletten/Tag)	2000	1000	2000	1000	2000	1000
Warengruppe (Paletten/Tag)	2000	1000	2000	1000	2000	1000

